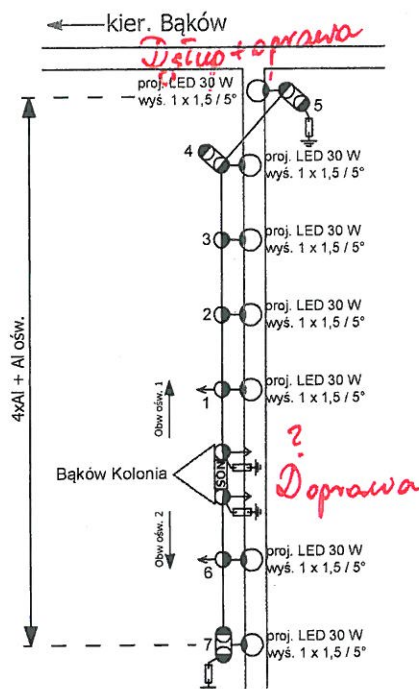


D - dobudowa



LEGENDA

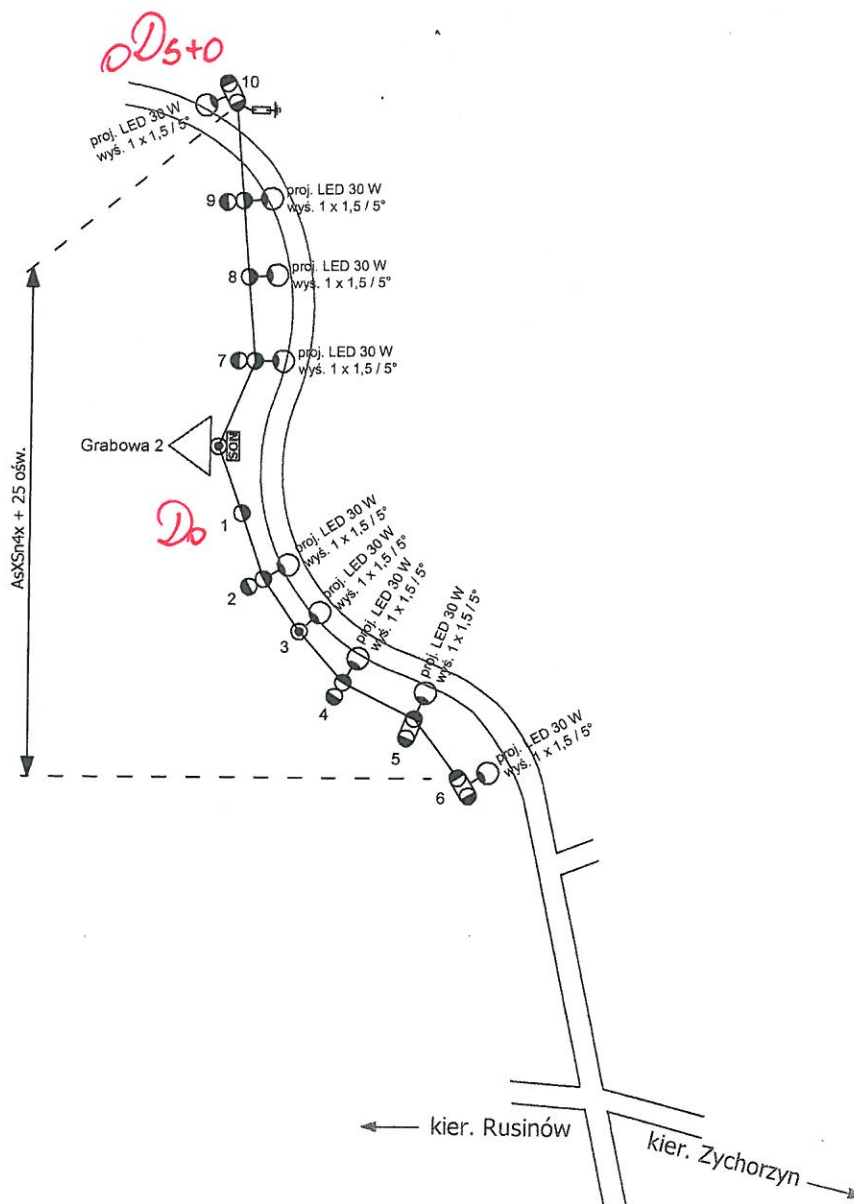
- słup typu ŻN
- ⊙ słup typu EPV
- istniejąca oprawa
- projektowana oprawa z osprzętem
- ⊞ istniejąca szafka sterowania oświetleniem
- ⊞ projektowana szafka sterowania oświetleniem
- ⌋ istniejący ogranicznik przepięć
- ⌋ projektowany ogranicznik przepięć
- ⚡ istniejące uziemienie na słupie
- ⚡ projektowane uziemienie na słupie
- ⚡ projektowany zacisk Malico do uziemiaczy
- I miejsce podziału sieci

Ochrona od porażeń:
"Szybkie wyłączenie zasilania
w układzie TN-C"

Oprawy	Wymiana
LED 30W	7

Wykonawca:	EuroExpo Sp. z o.o. 26-600 Radom, ul. Toruńska 9 NIP: 948-259-82-70 tel. (48) 360 83 44, fax (48) 331 40 23	Branża: Elektryczna
Inwestor:	GMINA Rusinów ul. Żeromskiego 4, 26-411 Rusinów	Data: 11.2016r
Temat:	Modernizacja oświetlenia ulicznego w Gminie Rusinów: Bąków Kolonia	Skala:
Nazwa rys.:	Schemat projektowanego oświetlenia ulicznego: stacja transformatorowa Bąków Kolonia nr 5-0902	Nr rys.: 2P
Opracował:	mgr inż. Zbigniew Fokt	Podpis:
Projektował:	mgr inż. Jerzy Koziński RA 84/85	Podpis:

D - dobudowa
S - słup
O - oprawa



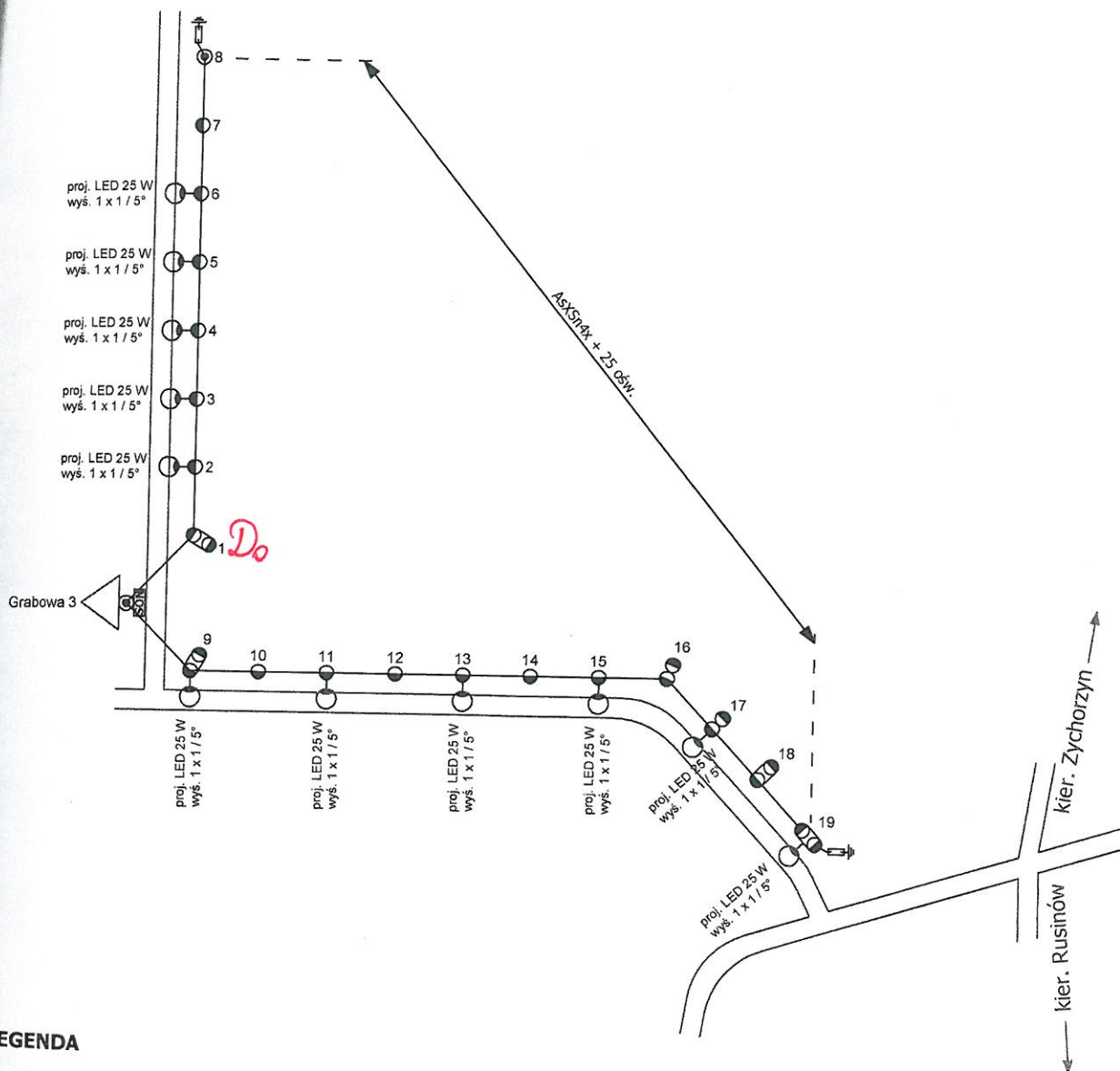
LEGENDA

- słup typu ŻN
- ⊙ słup typu EPV
- istniejąca oprawa
- projektowana oprawa z osprzętem
- ⊞ istniejąca szafka sterowania oświetleniem
- ⊞ projektowana szafka sterowania oświetleniem
- ⏏ istniejący ogranicznik przepięć
- ⏏ projektowany ogranicznik przepięć
- ⚡ istniejące uziemienie na słupie
- ⚡ projektowane uziemienie na słupie
- ⚡ projektowany zacisk Malico do uziemiaczy
- I miejsce podziału sieci

Ochrona od porażen:
"Szybkie wyłączenie zasilania
w układzie TN-C"

Oprawy	Wymiana
LED 30W	9

Wykonawca:	EuroExpo Sp. z o.o. 26-600 Radom, ul. Toruńska 9 NIP: 948-259-82-70 tel. (48) 360 83 44, fax (48) 331 40 23	Branża: Elektryczna
Inwestor:	GMINA Rusinów ul. Żeromskiego 4, 26-411 Rusinów	Data: 11.2016r
Temat:	Modernizacja oświetlenia ulicznego w Gminie Rusinów: Grabowa	Skala:
Nazwa rys.:	Schemat projektowanego oświetlenia ulicznego: stacja transformatorowa Grabowa 2 nr 5-1435	Nr rys.: 6P
Opracował:	mgr inż. Zbigniew Fokt	Podpis:
Projektował:	mgr inż. Jerzy Kosiński RA 84/85	Podpis:



LEGENDA

- słup typu ŻN
- ⊙ słup typu EPV
- istniejąca oprawa
- projektowana oprawa z osprzętem
- SON istniejąca szafka sterowania oświetleniem
- SON projektowana szafka sterowania oświetleniem
- ⏏ istniejący ogranicznik przepięć
- ⏏ projektowany ogranicznik przepięć
- ⚡ istniejące uziemienie na słupie
- ⚡ projektowane uziemienie na słupie
- ⚡ projektowany zacisk Malico do uziemiaczy
- I miejsce podziału sieci

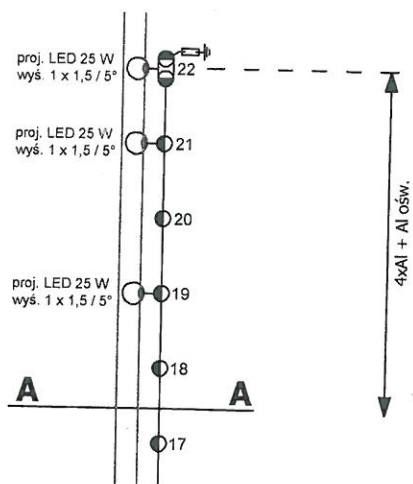
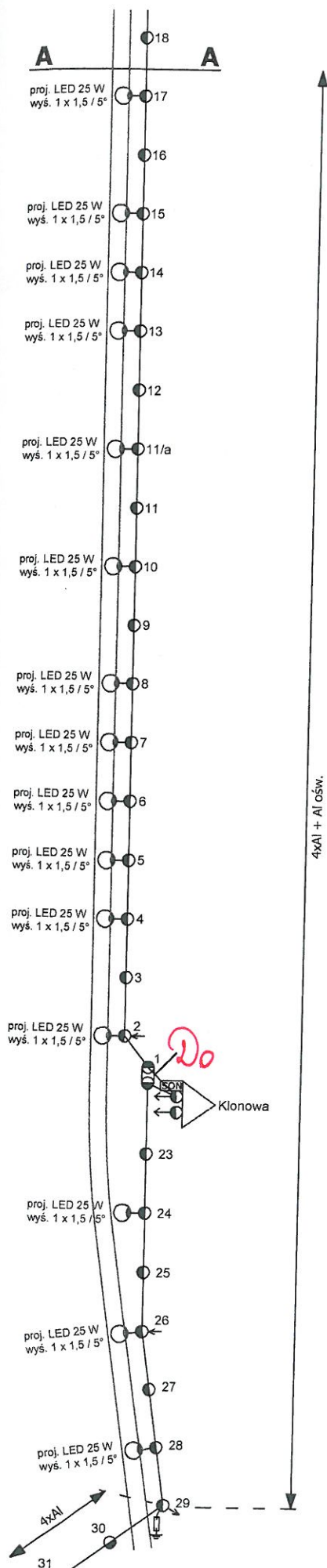
Ochrona od porażek:
"Szybkie wyłączenie zasilania
w układzie TN-C"

Oprawy	Wymiana
LED 25W	11

Wykonawca:	EuroExpo Sp. z o.o. 26-600 Radom, ul. Toruńska 9 NIP: 948-259-82-70 tel. (48) 380 83 44, fax (48) 331 40 23	Branża: Elektryczna
Inwestor:	GMINA Rusinów ul. Żeromskiego 4, 26-411 Rusinów	Data: 11.2016r
Temat:	Modernizacja oświetlenia ulicznego w Gminie Rusinów: Grabowa	Skala:
Nazwa rys.:	Schemat projektowanego oświetlenia ulicznego: stacja transformatorowa Grabowa 3 nr 5-1436	Nr rys.: 7P
Opracował:	mgr inż. Zbigniew Fokt	Podpis: <i>[Signature]</i>
Projektował:	mgr inż. Jerzy Kosiński	Podpis: <i>[Signature]</i>

RA 84/85

*D - dobudowa
o - oprawa*



LEGENDA

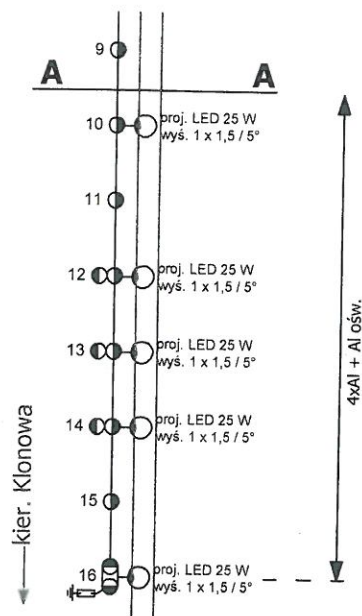
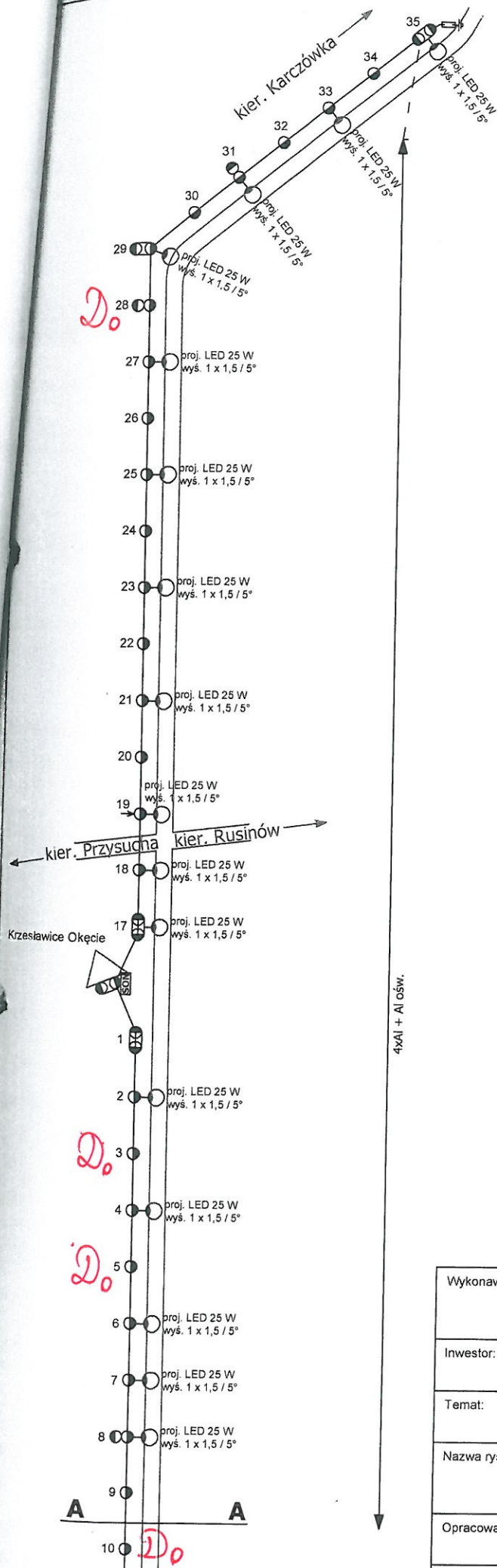
- słup typu ŻN
- ⊙ słup typu EPV
- istniejąca oprawa
- projektowana oprawa z osprzętem
- SON** istniejąca szafka sterowania oświetleniem
- SON** projektowana szafka sterowania oświetleniem
- ⏏ istniejący ogranicznik przepięć
- ⏏ projektowany ogranicznik przepięć
- ⚡ istniejące uziemienie na słupie
- ⚡ projektowane uziemienie na słupie
- ⏏ projektowany zacisk Malico do uziemiaczy
- I miejsce podziału sieci

Ochrona od porażeń:
"Szybkie wyłączenie zasilania
w układzie TN-C"

Oprawy	Wymiana
LED 25W	18

Wykonawca:	EuroExpo Sp. z o.o. 26-600 Radom, ul. Toruńska 9 NIP: 948-259-82-70 tel. (48) 360 83 44, fax (48) 331 40 23	Branża: Elektryczna
Inwestor:	GMINA Rusinów ul. Żeromskiego 4, 26-411 Rusinów	Data: 11.2016r
Temat:	Modernizacja oświetlenia ulicznego w Gminie Rusinów: Klonowa	Skala:
Nazwa rys.:	Schemat projektowanego oświetlenia ulicznego: stacja transformatorowa Klonowa nr 5-0932	Nr rys.: 10P
Opracował:	mgr inż. Zbigniew Fokt	Podpis: <i>[Signature]</i>

D - doposażenie
o - oprawa



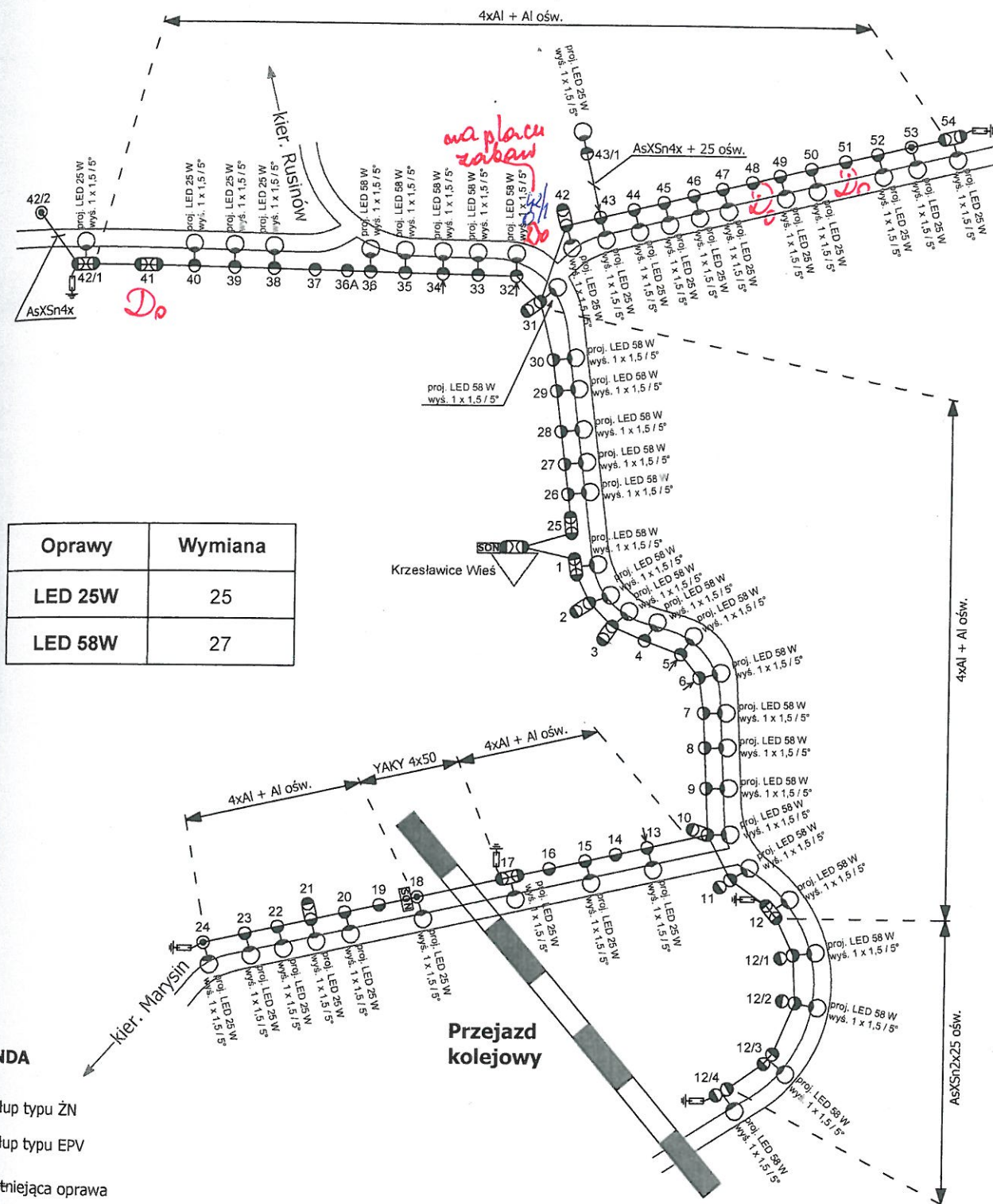
LEGENDA

- słup typu ŻN
- ⊙ słup typu EPV
- istniejąca oprawa
- ⊙ projektowana oprawa z osprzętem
- SON istniejąca szafka sterowania oświetleniem
- SON projektowana szafka sterowania oświetleniem
- ⌋ istniejący ogranicznik przepięć
- ⌋ projektowany ogranicznik przepięć
- ⚡ istniejące uziemienie na słupie
- ⚡ projektowane uziemienie na słupie
- ⌚ projektowany zacisk Malico do uziemiaczy
- II miejsce podziału sieci

Ochrona od porażeń:
"Szybkie wyłączenie zasilania
w układzie TN-C"

Oprawy	Wymiana
LED 25W	21

Wykonawca:	EuroExpo Sp. z o.o. 26-600 Radom, ul. Toruńska 9 NIP: 948-259-82-70 tel. (48) 360 83 44, fax (48) 331 40 23	Branża: Elektryczna
Inwestor:	GMINA Rusinów ul. Żeromskiego 4, 26-411 Rusinów	Data: 11.2016r
Temat:	Modernizacja oświetlenia ulicznego w Gminie Rusinów: Krzesławice Okęcie	Skala:
Nazwa rys.:	Schemat projektowanego oświetlenia ulicznego: stacja transformatorowa Krzesławice Okęcie nr 5-1272	Nr rys.: 12P
Opracował:	mgr inż. Zbigniew Fokt	Podpis: <i>[Signature]</i>



Oprawy	Wymiana
LED 25W	25
LED 58W	27

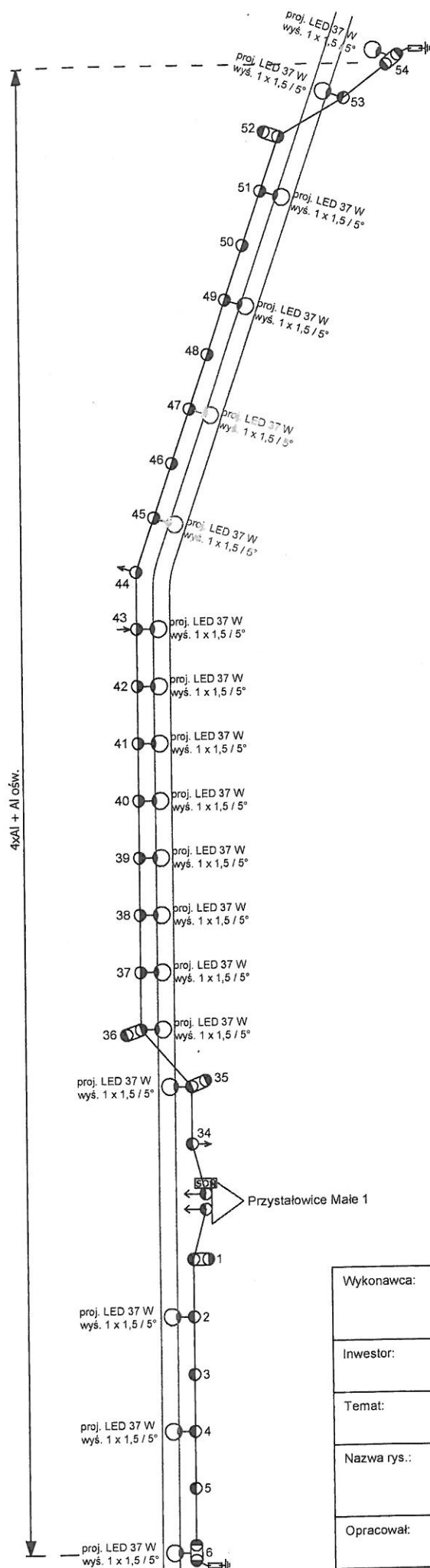
LEGENDA

- słup typu ŻN
- ⊙ słup typu EPV
- istniejąca oprawa
- projektowana oprawa z osprzętem
- ⊠ istniejąca szafka sterowania oświetleniem
- ⊠ projektowana szafka sterowania oświetleniem
- ⊠ istniejący ogranicznik przepięć
- ⊠ projektowany ogranicznik przepięć
- ⊠ istniejące uziemienie na słupie
- ⊠ projektowane uziemienie na słupie
- ⊠ projektowany zacisk Malico do uziemiaczy
- I miejsce podziału sieci

Ochrona od porażenia:
"Szybkie wyłączenie zasilania
w układzie TN-C"

Wykonawca:	EuroExpo Sp. z o.o. 26-600 Radom, ul. Toruńska 9 NIP: 948-259-82-70 tel. (48) 360 83 44, fax (48) 331 40 23	Branża: Elektryczna
Inwestor:	GMINA Rusinów ul. Żeromskiego 4, 26-411 Rusinów	Data: 11.2016r
Temat:	Modernizacja oświetlenia ulicznego w Gminie Rusinów: Krzyszewice Wiosna	Skala:
Nazwa rys.:	Schemat projektowanego oświetlenia ulicznego: stacja transformatorowa Krzyszewice Wiosna nr 5-1271	Nr rys.: 13P
Opracował:	mgr inż. Zbigniew Fokt	Podpis:
Projektował:	mgr inż. Jerzy Kosiński	Podpis:

RA 84/85



LEGENDA

- słup typu ŻN
- ⊙ słup typu EPV
- istniejąca oprawa
- projektowana oprawa z osprzętem
- SON istniejąca szafka sterowania oświetleniem
- SON projektowana szafka sterowania oświetleniem
- ⏏ istniejący ogranicznik przepięć
- ⏏ projektowany ogranicznik przepięć
- ⚡ istniejące uziemienie na słupie
- ⚡ projektowane uziemienie na słupie
- ⚡ projektowany zacisk Malico do uziemiaczy
- I miejsce podziału sieci

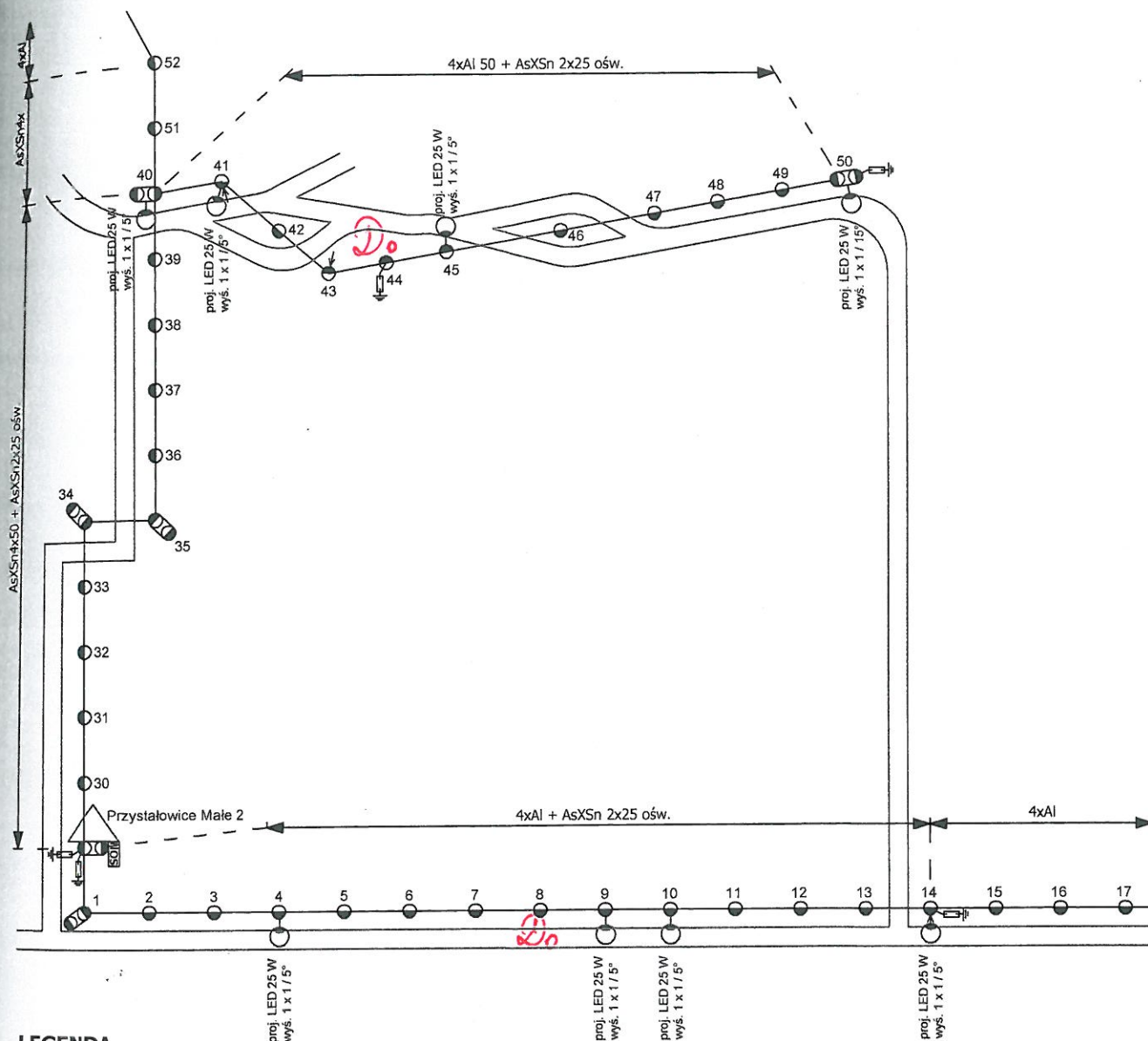
Ochrona od porażeń:
"Szybkie wyłączenie zasilania
w układzie TN-C"

Oprawy	Wymiana	Dobudowa
LED 37W	16	2

Wykonawca:	EuroExpo Sp. z o.o. 26-600 Radom, ul. Toruńska 9 NIP: 948-259-82-70 tel. (48) 360 83 44, fax (48) 331 40 23	Branża: Elektryczna
Inwestor:	GMINA Rusinów ul. Żeromskiego 4, 26-411 Rusinów	Data: 11.2016r
Temat:	Modernizacja oświetlenia ulicznego w Gminie Rusinów: Przystawowice Małe	Skala:
Nazwa rys.:	Schemat projektowanego oświetlenia ulicznego: stacja transformatorowa Przystawowice Małe 1 nr 5-1307	Nr rys.: 16P
Opracował:	mgr inż. Zbigniew Fokt	Podpis:
Projektował:	mgr inż. Jerzy Kosiński RA 84/85	Podpis:

D - dobudowe
O - oprawy

Dobudowe sk. 2 stopni
D₀ 0 4 1/3



LEGENDA

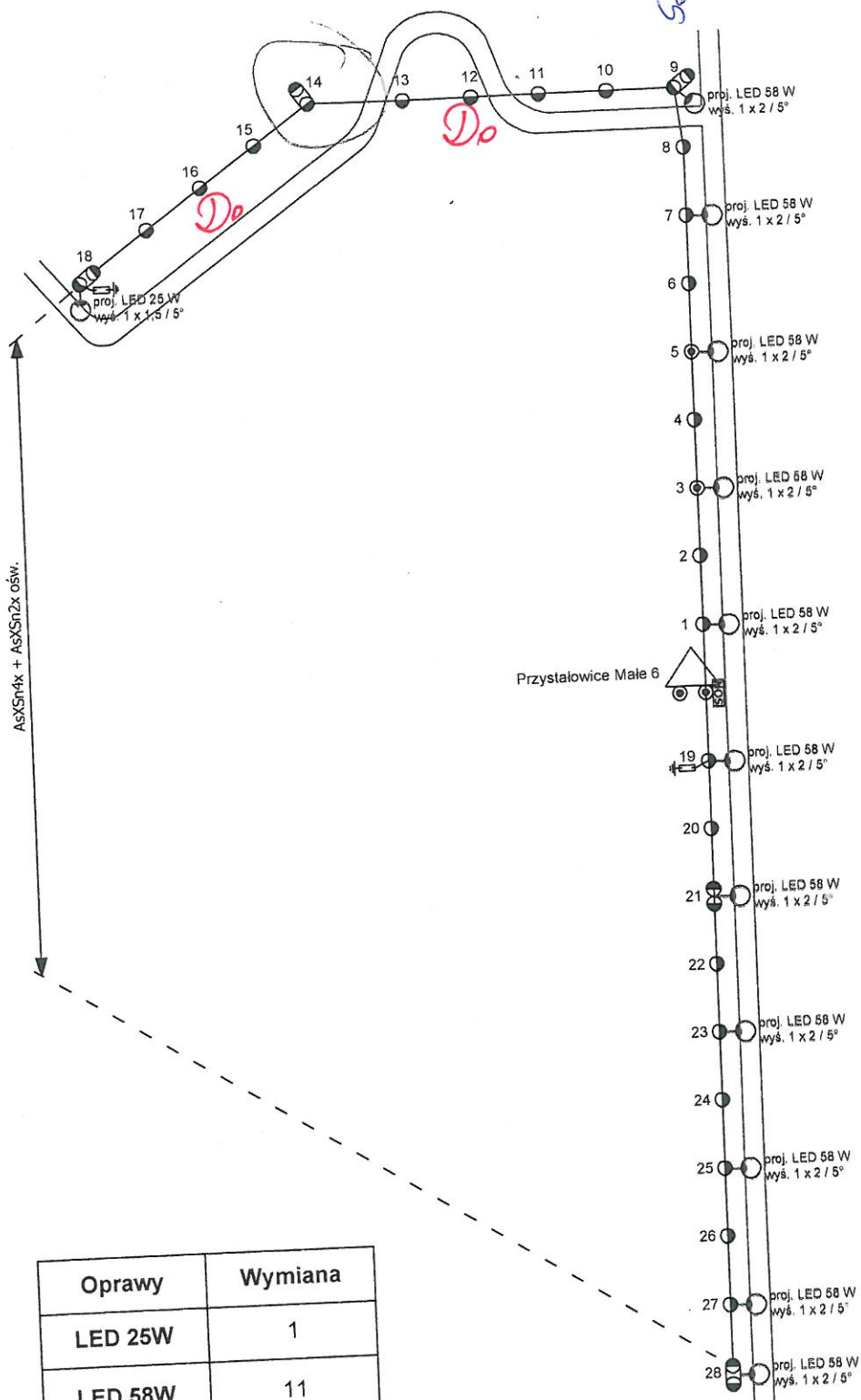
- słup typu ŻN
- ⊙ słup typu EPV
- istniejąca oprawa
- projektowana oprawa z osprzętem
- SON istniejąca szafka sterowania oświetleniem
- SON projektowana szafka sterowania oświetleniem
- ⏏ istniejący ogranicznik przepięć
- ⏏ projektowany ogranicznik przepięć
- ⚡ istniejące uziemienie na słupie
- ⚡ projektowane uziemienie na słupie
- ⚡ projektowany zacisk Malico do uziemiacza
- I miejsce podziału sieci

Ochrona od porażenia:
"Szukaj wyłączenia zasilania"

Oprawy	Wymiana
LED 25W	8

Wykonawca:	EuroExpo Sp. z o.o. 26-600 Radom, ul. Toruńska 9 NIP: 948-259-82-70 tel. (48) 360 83 44, fax (48) 331 40 23	Branża: Elektryczna
Inwestor:	GMINA Rusinów ul. Żeromskiego 4, 26-411 Rusinów	Data: 11.2016r
Temat:	Modernizacja oświetlenia ulicznego w Gminie Rusinów: Przystałowice Małe	Skala:
Nazwa rys.:	Schemat projektowanego oświetlenia ulicznego: stacja transformatorowa Przystałowice Małe 2 nr 5-1308	Nr rys.: 17P
Opracował:	mgr inż. Zbigniew Fokt	Podpis: <i>[Signature]</i>
Wykonał:	mgr inż. Jacek Kosiński	Podpis: <i>[Signature]</i>

RA 84/85



LEGENDA

- słup typu ŻN
- ⊙ słup typu EPV
- istniejąca oprawa
- projektowana oprawa z osprzętem
- SON istniejąca szafka sterowania oświetleniem
- SO projektowana szafka sterowania oświetleniem
- ⏏ istniejący ogranicznik przepięć
- ⏏ projektowany ogranicznik przepięć
- + istniejące uziemienie na słupie
- + projektowane uziemienie na słupie
- ⏏ projektowany zacisk Malico do uziemiaczy
- I miejsce podziału sieci

Oprawy	Wymiana
LED 25W	1
LED 58W	11

Wykonawca:	EuroExpo Sp. z o.o. 26-600 Radom, ul. Toruńska 9 NIP: 948-259-82-70 tel. (48) 360 83 44, fax (48) 331 40 23	Branża: Elektryczna
Inwestor:	GMINA Rusinów ul. Żeromskiego 4, 26-411 Rusinów	Data: 11.2016r
Temat:	Modernizacja oświetlenia ulicznego w Gminie Rusinów: Przystałowice Małe	Skala:
Nazwa rys.:	Schemat projektowanego oświetlenia ulicznego: stacja transformatorowa Przystałowice Małe 6 nr 5-1305	Nr rys.: 21P
Opracował:	mgr inż. Zbigniew Fokt	Podpis:
	mgr inż. Jerzy Kosiński	Podpis: